

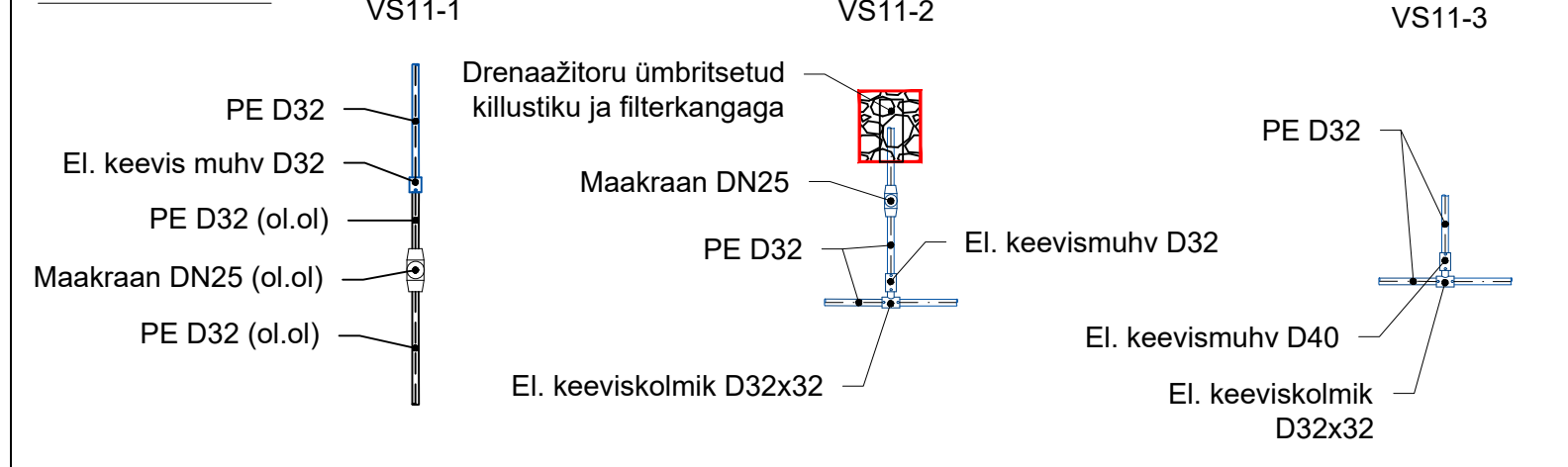
Tingmärgid (projekteeritud VK torustikud):

VS11-X 00.00 (00.00) 00.00 0.00	Proj. kinnistu veetorstiku sõlme tähis projekteeritud maapinna kõrgus (olemasoleva maapinna kõrgus) toru kõrgus toru sügavus (m)	SKK-X 00.00 (00.00) 1,00.00 2,00.00 3,00.00 0.00	Proj. kinnistu sademeveekaevu tähis projekteeritud maapinna kõrgus (olemasoleva maapinna kõrgus) 1) toru põhja kõrgus väljavoolul 2) toru põhja kõrgus sissevoolul 3) toru põhja kõrgus sissevoolul kaevu sügavus (m)
ØXX L=0.0	Proj. kinnistul veetoru läbimõõt toru pikkus (m)	RKK-X 00.00 (00.00) 1,00.00 0.00	Proj. kinnistu sademevee restkaevu tähis projekteeritud maapinna kõrgus (olemasoleva maapinna kõrgus) 1) toru põhja kõrgus väljavoolul kaevu sügavus (m)
VLV-X 00.00 (00.00) 00.00 0.00	Proj. ühendus veetoru läbivõlviga projekteeritud maapinna kõrgus (olemasoleva maapinna kõrgus) toru kõrgus toru sügavus (m)	VVL-X 00.00 (00.00) 1,00.00 0.00	Proj. kinnistu vihmaveelehtri tähis projekteeritud maapinna kõrgus (olemasoleva maapinna kõrgus) 1) toru põhja kõrgus väljavoolul toru sügavus (m)
MK-X 00.00 (00.00) 00.00 0.00	Proj. kinnistu maakraani tähis projekteeritud maapinna kõrgus (olemasoleva maapinna kõrgus) toru kõrgus toru sügavus (m)	ØXX L=0.0 i=0.000	Proj. kinnistu sademeveetoru läbimõõt toru pikkus (m) toru lang
KKK-X 00.00 (00.00) 1,00.00 2,00.00 3,00.00 0.00	Proj. kinnistu kanalisatsiooni kaevu tähis projekteeritud maapinna kõrgus (olemasoleva maapinna kõrgus) 1) toru põhja kõrgus väljavoolul 2) toru põhja kõrgus sissevoolul 3) toru põhja kõrgus sissevoolul kaevu sügavus (m)	Y11	Proj. kinnistu veetorstik
ØXX L=0.0 i=0.000	Proj. kinnistu kanalitoru läbimõõt toru pikkus (m) toru lang	K11	Proj. kinnistu isoočne kanalisatsioonitorustik
KLV-X 00.00 (00.00) 00.00 0.00	Proj. ühendus kanalisatsiooni väljavõlviga projekteeritud maapinna kõrgus (olemasoleva maapinna kõrgus) toru kõrgus toru sügavus (m)	o	Proj. veetorstiku maakraan kinnistul
OK-X 0.00 (0.00) 1,0.00 2,0.00 0.00	Ol. kanalisatsiooni kaevu tähis ol. maapinna kõrgus (proj. maapinna kõrgus) 1) toru põhja kõrgus väljavoolul 2) toru põhja kõrgus sissevoolul kaevu sügavus (m)	o	Proj. veemõõdusõlme asukoht
		o	Proj. kanalisatsioonikaev kinnistul
		o	Proj. kaeviku piirjoon
		o	Vajadusel kaitsv puu
		o	Likvideeritav või kasutusest välja jääv objekt
		o	Taastatav haljasaia väljaspool kinnistut

Tingmärgid (geodeetiline alusplaan):

—	Katastripiir
—	Mõõdistusala piir
—	Olemasolev veetorstik
—	Olemasolev kanalisatsioonitorustik
—	Olemasolev madalpinge õhuliin
—	Olemasolev keskpinge õhuliin
—	Olemasolev sidetrass
—	Olemasolev veetorstiku maakraan/siiber
—	Olemasolev kanalisatsioonikaev

Veesõlmede skeemid:



MÄRKUSED:

- Käesolev joonis on autoriõiguste kaitse all olev objekt.
- Hilisema kuupäevaga joonis tühistab varasema.
- Torustiku paigaldamisel tuleb juhinduda plasttorude paigaldusjuhendist "Maa sisse ja vette paigaldatavad plasttorud. Paigaldusjuhend." RIL 77 - 2013.
- Joonis on Seletuskirja ja selle lisade lahutamatu osa.
- Topo-geodeetiline alusplaan on koostatud A Geo OÜ poolt, töö nr 22119, 20.10.2020 a.
- Alusplaanina on kasutatud Nord Homes OÜ poolt koostatud üksikelamu püstitamise asendiplaan, töö nr 14415, oktoober 2023 a.
- Koordinaadid L-EST 97 süsteemis, kõrgused EH2000 süsteemis.
- Kaevamistööd olemasolevate kaablite läheduses teha käsitsi.
- Kanalisatsioonitorustikku võib juhtida ainult vee-ettevõtte poolt plommitud veemõõdusõlmes mõõdetavat vett.
- Isevoolse reoveekanalisatsiooni torustike paigalduse minimaalne sügavus maapinnast on 1,2 m (mõõdetuna toru laest), vastasel juhul tuleb torustik soojustada.
- Sademeveekanalisatsiooni torustike paigalduse minimaalne sügavus maapinnast on 1,0 m (mõõdetuna toru laest), vastasel juhul tuleb torustik soojustada.
- Sademevee restkaev on ette nähtud setteosaga 0,6 m.
- Veetorstiku paigalduse minimaalne sügavus maapinnast on 1,8 m (mõõdetuna toru laest), vastasel juhul tuleb torustik soojustada.
- Isevoolse kanalisatsiooni torustikel on antud toru põhja kõrgusmärk.
- Survetorstikel on antud toru lae kõrgusmärk.
- Torude pikkused on antud meetrites. Torude pikkused on antud kaevu/sõlme teljest kaevu/sõlme teljeni ühendusdetailide pikkusi arvestamata.
- Projekteeritud survetorstikud märgistada spetsiaalse signaalkaabliga.
- Muudatuste sisseviimise korral tuleb sellest teavitada projekti koostajat. Vajadusel korrigeeritakse projekti.

v02	Sademevee lahendus muutmine.	14.03.2024
Muudatuse nr	Muudatuse kirjeldus	Kuupäev
		Tellijä: Nord Homes OÜ
Koostas: Irina Moseitšuk Vastutav pädev isik: Marko Raid		Töö nimetus: Kraaviaia tee 5 kinnistu veevarustuse ja kanalisatsiooni välisvõrgud
Lahtefaili nimetus: AQ23217_PP_v02_Kraaviaia5-VKV.dwg		Joonise nimetus: Vee- ja kanalisatsioonitorustike asendiplaan
Projekti koostamise kuupäev: 16.10.2023	Väljatrükkimise kuupäev: 14.03.2024	Objekti aadress: Kraaviaia tee 5, Randvere küla, Viimsi vald, Harju maakond
		Töö nr: AQ23217
		Stadium: PP
		Joonise nr: VKV-4-01
		Mõõtkava: 1:500